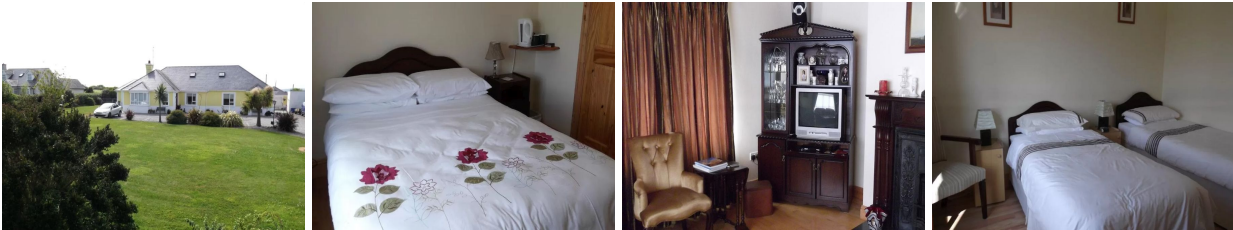


Ierland Ashley Lodge B&B - Rosslare



Uitstekend B&B op slechts 5 km. van de ferry-terminal in Rosslare Harbour, dus een ideale overnachtings-stop als u met de ferry aankomt of vertrekt.

REISOMSCHRIJVING

Uitstekend B&B in Tagoat, op slechts 5 km. van de ferry-terminal in Rosslare Harbour * hartelijke ontvangst door je gastvrouw Margaret Day * gastenlounge met haardkachel en TV * jouw kamer is voorzien van douche, toilet, haardroger, telefoon, TV en koffie/theefaciliteiten * gratis wifi * uitgebreid ontbijtmenu * grote tuin met terras * vroeg ontbijt mogelijk vanaf 06.30 uur * parkeerplaats * Wexford 16 km *